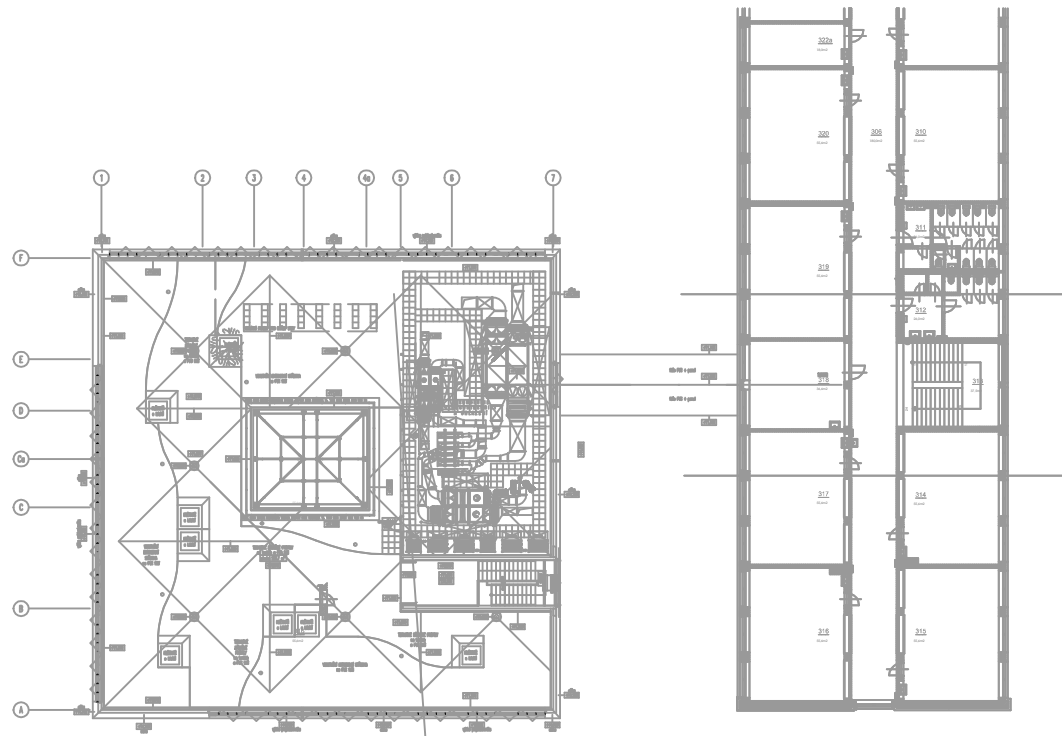


RYŠOVNÍ KRESBA 1:10000 1:1

RYŠOVNÍ KRESBA 1:10000 1:1

RYŠOVNÍ KRESBA 1:10000 1:1



JP1

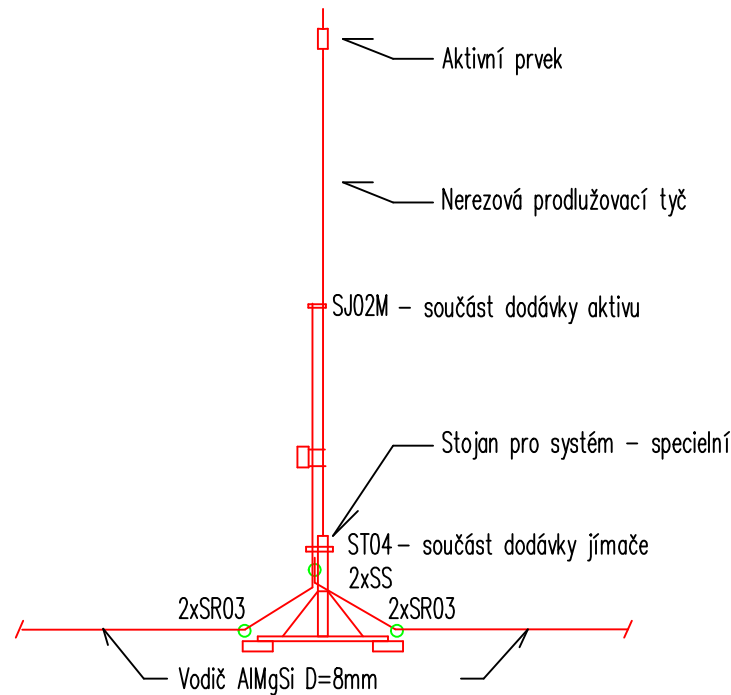
JP2

#### LEGENDA

Systém zahrnuje 1x aktivní část uloženou na stojanu do pro ploché střešy výšky 4m.  
Vrchol aktivního systému na stožaru musí být nejméně 2m nad nejvyšším bodem chráněného objektu.  
Kružnici (čarou) je naznačeno ochranné pásmo v úrovni vrcholu aktivního systému pro II.úroveň (LPS II).  
Provedení svodů – viz TZ.  
Trasy jsou na systémových podpěrách.  
Svody jsou skryté a strojčené.  
Zkušební svorky jsou umístěny nad zemí.  
Uzemňovací soustava typ "B".  
DOSTATEČNÁ VZDÁLENOST  $S_m$  vypočtená dle NF C 17-102:  
 $S_m = 0,49m$  ( v místě jímáče)  
To znamená, že uzemněné kovové hmoty v kratší vzdálenosti musí být spojeny se svodem stejným vodičem, anténní systémy pak přes anténní vybíječ.  
Pro nižší úroveň – viz část výpočty.

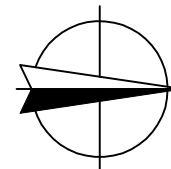
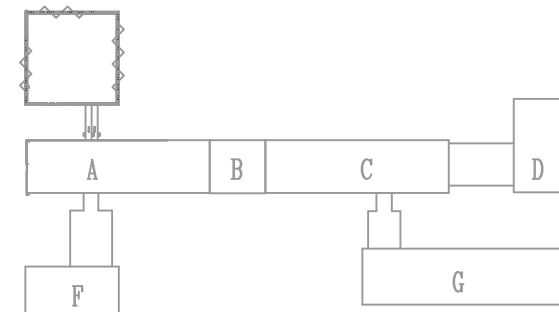
UZEMNĚNÍ SVOU BUDE NEPŘÍMO SPOJENÉ S ROZVODNÝM NN. PRO TOTO ÚZEMNĚNÍ JSOU ROZHODUJÍCÍ POŽADAVKY NORMY ČSN 33 2000-5-54 a 33 2000-4-41 v platných edicích.

Rz < 10 Ohm




#### Legenda:

- Vodič AlMgSi D=8mm
- Zemnicí vodič FeZn D=10mm
- Svorka zkušební
- Svorka křížová
- Svorka spojovací
- Svorka na kovové části
- Aktivní jímáče
- OÚ
- OS
- Ochranný ghelník s držáky
- Označovací štítek
- Připojení k uzemnění stavby FeZn D=10mm
- Zemnicí tyč, l=2,0m
- ZT 2



POZNÁMKA:  
- ZHOTOVITEL STAVBY ZODPOVÍDÁ ZA DOOROVÁNÍ BOPI, PO A OŠETŘENÍ PRÁVNÍCH PŘEDPISŮ A NOREM ČSN PŘI PROVĚŘENÍ  
- ZHOTOVITEL STAVBY JE POVINEN SI VNOŘENÍ PŘEMĚRIT PRÁMO NA STAVBE PŘED ZAHLAZENÍM STAVBY  
0,000=242,750 m n.m. Bpv (výška pouze orientační, nebylo provedeno geodetické zaměření)

Hlavní inženýr projektu	Ing. Vít Ševčík		
zodpovědný projektant	Ing. Lipovský		
vypracoval	Ing. Lipovský		
investor	Střední škola Brno, Charbulova, p.o.		
místo stavby	Charbulova 106, Brno p.č. 1684/1, k.ú. Brno-Ceřovice (611263)	Horní 32, 639 00 Brno, tel. 604 200 092	
akce	Projektová dokumentace rekonstrukce a doteplení střechy	datum	07/2023
D.1.4.1 Hromosvodní instalace		formát	9x A4
oboh výkresu		č. zakázky	23_018
Hromosvod - situace		stupeň	DPS
		mřítko	1:500
		číslo výkresu	číslo paré
		D.1.4.1 03	